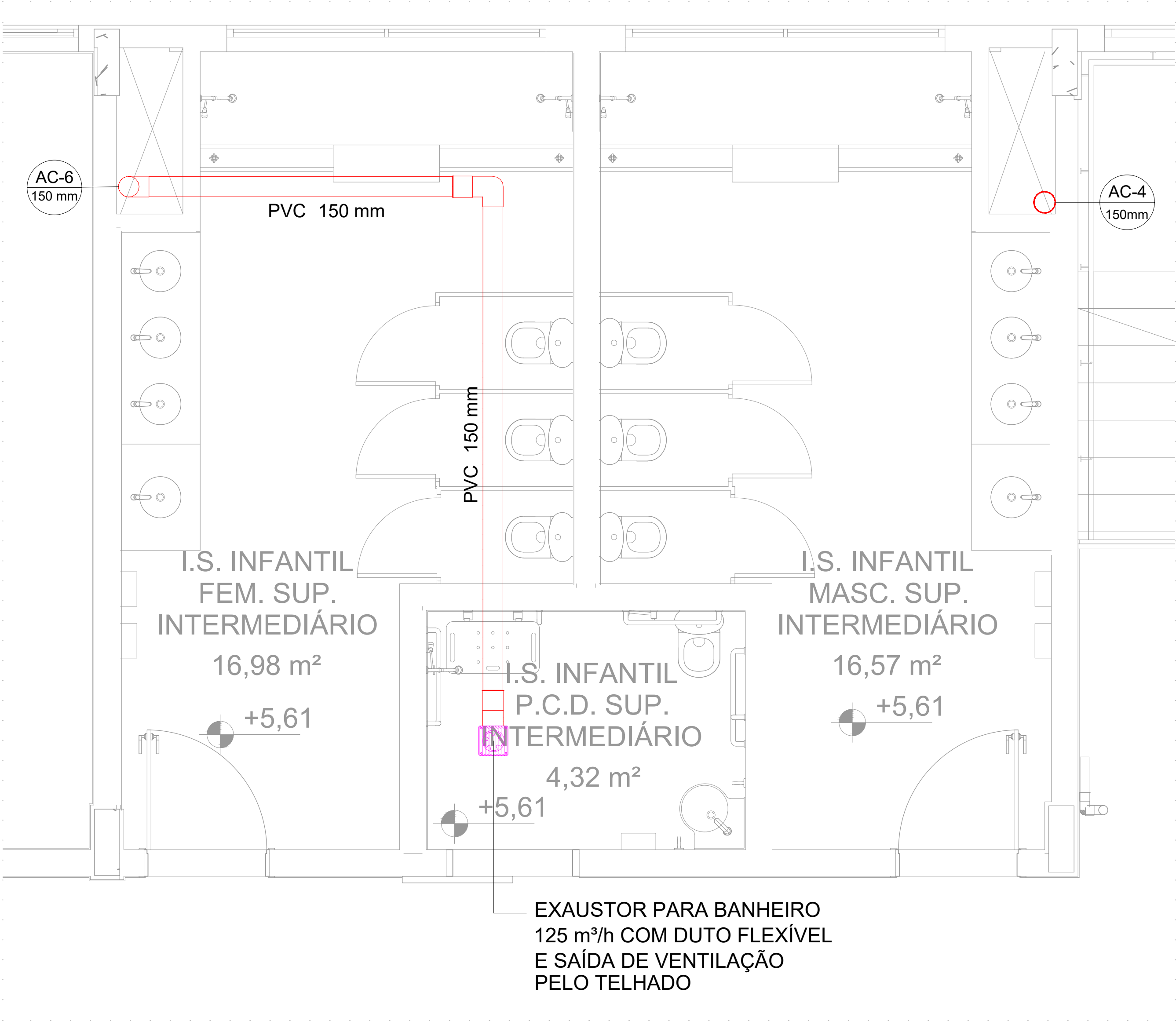


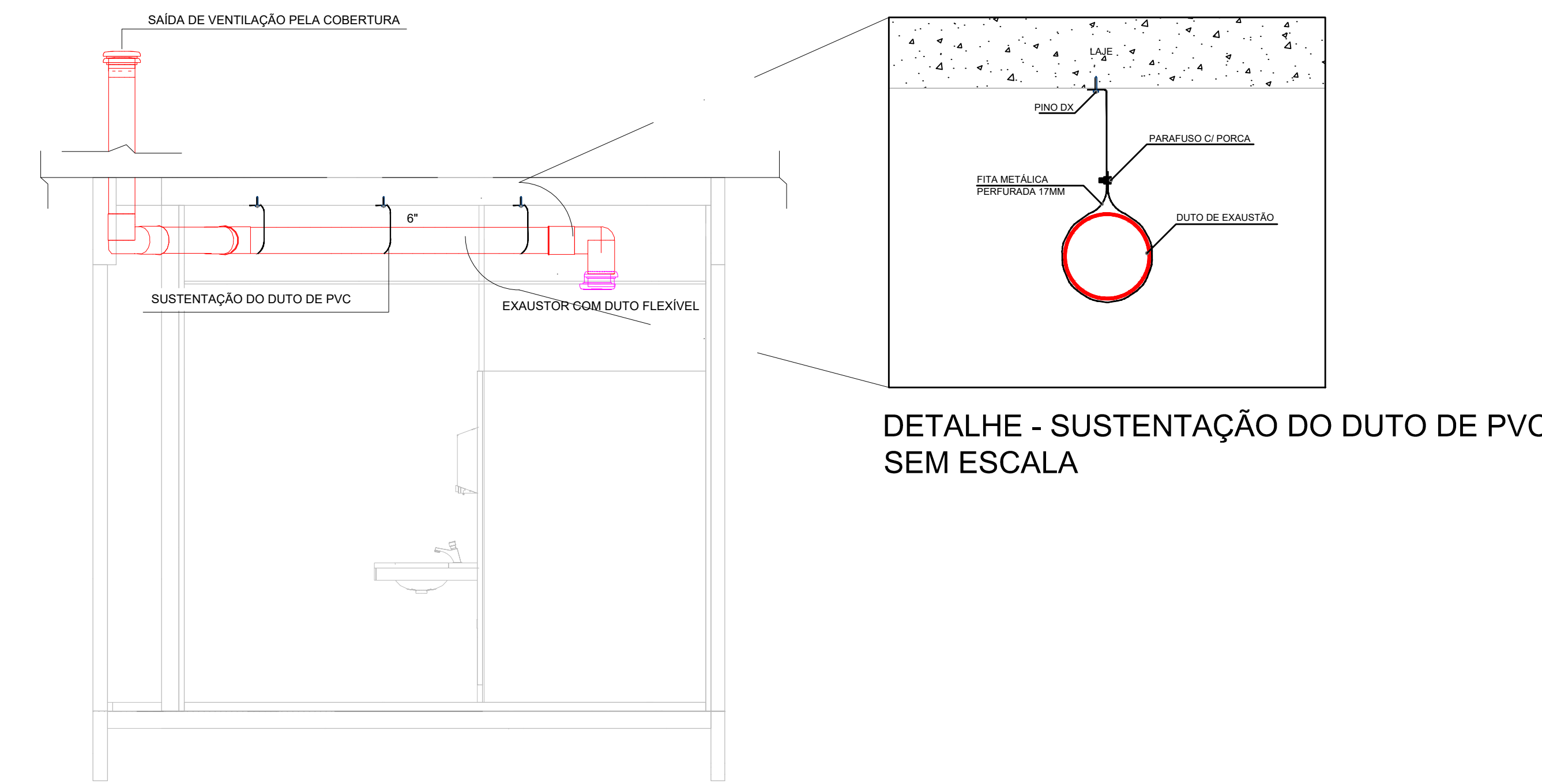
PROJETO DE INSTALAÇÕES DE EXAUSTÃO - CONSTRUÇÃO DA ESCOLA ALEGRINHO

ESCALA INDICADA



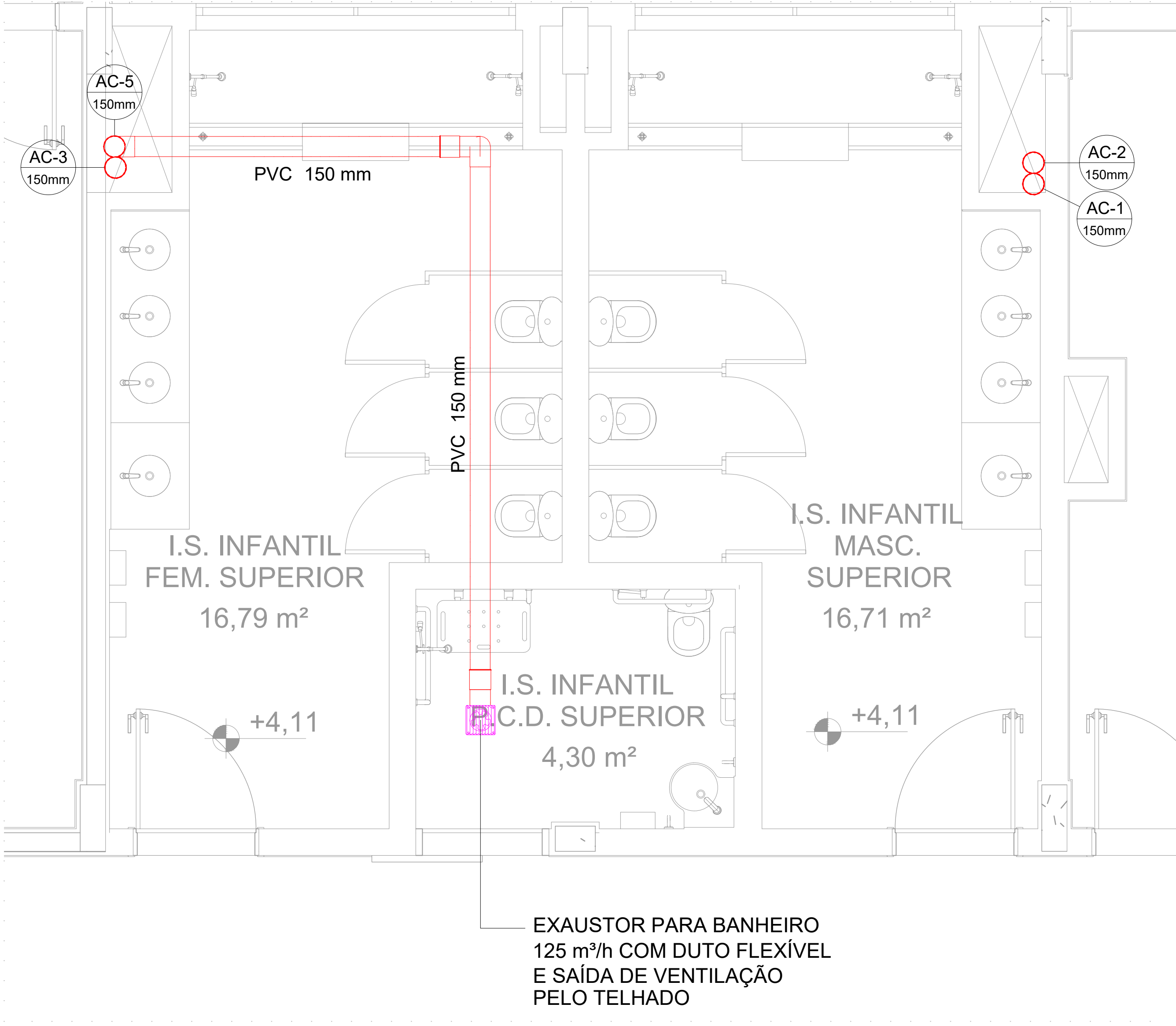
1 - SISTEMA DE EXAUSTÃO - I.S.INFANTIL .P.C.D SUP. INTERMEDIÁRIO

ESCALA 1:25



DETALHE - TUBULAÇÃO E EQUIPAMENTO

ESCALA 1:25



2 - SISTEMA DE EXAUSTÃO - I.S.INFANTIL .P.C.D SUPERIOR

ESCALA 1:25



PLANTA DE REFERÊNCIA

ESCALA 1:200

LEGENDA	
	DUTO DE PVC, INSTALADO NO ENTREFERRO
	EXAUSTOR COM DUTO FLEXÍVEL
	GRELHA VENEZIANA AUTO-FECHANTE, INSTALADA NA SAÍDA DE AR

LISTA DE MATERIAIS - PAVIMENTO SUPERIOR	
EXAUSTÃO	CONDUTOS AR CONDICIONADO
	CURVA 90 LONGA
	150 mm 6 PC
	TUBO DE PVC RÍGIDO C/ PONTA LISA
	150 mm 28.15 m
EQUIPAMENTOS AR CONDICIONADO	EXAUSTOR DE AR
	125 m³/h, Ø 150 mm 2 PC

- NOTAS:
- O ACIONAMENTO DOS EXAUSTORES É INTERLIGADO AO CIRCUITO DE ILUMINAÇÃO (MAIS DETALHES, VIDE PRANCHA DE INSTALAÇÕES ELÉTRICAS;
  - NA SAÍDA PARA O AMBIENTE EXTERNO, A TUBULAÇÃO DEVE ESTAR VOLTADA EXCLUSIVAMENTE PARA A ABERTURA, SEM RESTRIÇÕES OU DESVIOS À SAÍDA DO AR;
  - PARA GARANTIR O ENGATE DA REDE DE DUTOS, AS ABRAÇADEIRAS PERFORADAS SERÃO FIXADAS NOS APOIOS (TANTO VERTICAL, COMO HORIZONTAL) POR MEIO DE PHILIPS "FIXES" CABEÇA DE PANELA BITOLA 6 OU 8;
  - OS DUTOS DE RENOVAÇÃO DE AR SERÃO INSTALADOS NO NÍVEL MAIS ELEVADO POSSÍVEL, PARA EVITAR INTERFERÊNCIA EM OUTROS PROJETOS COMO O DE INSTALAÇÕES ELÉTRICAS;
  - O DIÂMETRO DO DUTO DE EXAUSTÃO É INDICADO EM MILÍMETROS;
  - ANTES DO INÍCIO DOS SERVIÇOS, A EMPRESA RESPONSÁVEL PELA INSTALAÇÃO DO SISTEMA DE EXAUSTÃO DEVERÁ ENDOSSAR OS DADOS, DIRETRIZES E EXEQUIDADE, APONTANDO COM ANTECEDÊNCIA OS PONTOS QUE EVENTUALMENTE POSSA DISCORDAR, RESPONSABILIZANDO-SE CONSEQUENTEMENTE POR SEUS RESULTADOS PARA TODOS OS EFEITOS FUTUROS;
  - NÃO ESTÃO INCLUSOS NO PROJETO:
    - PROJETO MECÂNICO E DETALHAMENTO DE SUPORTES OU OUTROS DISPOSITIVOS;
    - DESENVOLVIMENTO TÉCNICO DE SOLUÇÕES E PRODUTOS NÃO CONVENCIONAIS OU ESPECIAIS PARA EXECUÇÃO DAS INSTALAÇÕES.

REV. 03	31/03/25	ATUALIZAÇÕES DE PROJETO APÓS ANÁLISE	DAC
REV. 02	24/02/25	ATUALIZAÇÕES DE PROJETO APÓS ANÁLISE	DAC
REV. 01	30/10/24	REVISÃO DE PROJETO COMPLETO	DAC
REV. 00	02/02/24	EMIÇÃO INICIAL	DAC
REVISÃO: DATA : DESCRIÇÃO:			RESP.:
CLIENTE			
<div><div></div><div><p>Prefeitura Municipal de <b>Pouso Alegre</b></p></div></div>			
PROJETO		COORDENAÇÃO	
<div><p>Rua Cel. Joaquim Francisco, 341, Bairro Virgínia CEP: 37501-052 - Itajubá / MG Tel: (35) 2143 - 9087 www.dacengenharia.com.br</p></div>		<p>ALOISIO CAETANO FERREIRA CREA: MG-97.132/D</p> <p>RESPONSÁVEL TÉCNICO E AUTOR</p> <p>RAFAEL BARBOSA CARREIRA CAU: 00A155411-5</p>	
EMPREENHIMENTO			
CONSTRUÇÃO DA ESCOLA MUNICIPAL ALEGRINHO			
ENDEREÇO		DISCIPLINA	
RUA LOURDES DE SOUZA SANTOS, COLINA VERDE POUSO ALEGRE - MINAS GERAIS		EXAUSTÃO	
ASSUNTO		FASE DO PROJETO	
PROJETO DE INSTALAÇÕES DE EXAUSTÃO PLANTA BAIXA - PAVIMENTO SUPERIOR LISTA DE MATERIAIS, DETALHES, LEGENDAS E NOTAS		EXECUTIVO	
		FOLHA Nº	
		02/02	
DATA INICIAL	ESCALA	REVISÃO	ARQUIVO
02/02/2024	INDICADA	R01	DAC--PMFA--ALEG--PE--EXA--R03.DWG